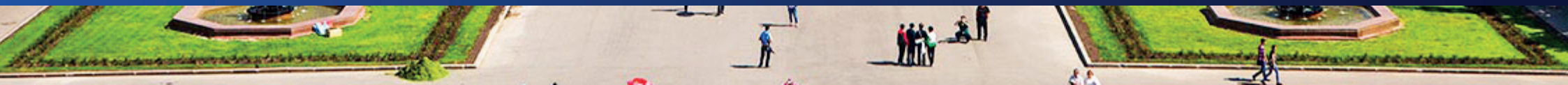


ТЕТА



КОНЦЕПЦИЯ ОБЕСПЕЧЕНИЯ ПРАВОПОРЯДКА И ОПЕРАТИВНОГО РЕАГИРОВАНИЯ В ПАРКОВЫХ ЗОНАХ МАССОВОГО ОТДЫХА ГРАЖДАН



НАША КОМПАНИЯ ОКАЗЫВАЕТ УСЛУГИ ПО ВЫВОДУ ВИДЕОИЗОБРАЖЕНИЯ С КАМЕР ВИДЕОНАБЛЮДЕНИЯ В ГОСУДАРСТВЕННУЮ ИНФОРМАЦИОННУЮ СИСТЕМУ ЕДИНЫЙ ЦЕНТР ХРАНЕНИЯ И ОБРАБОТКИ ДАННЫХ (ГИС ЕЦХД).

О СИСТЕМЕ

ГИС ЕЦХД — это система видеонаблюдения, которая предназначена для повышения уровня безопасности жителей города Москвы. Пользователями системы являются такие службы как: МВД, МЧС, службы городского управления и жители столицы.

МЕСТА УСТАНОВКИ КАМЕР

Согласно Постановлению Правительства города Москвы от 7 февраля 2012 г. № 24-ПП «Об утверждении Положения о государственной информационной системе «Единый центр хранения и обработки данных», к объектам видеонаблюдения относятся находящиеся в городе Москве: торговые центры; городские парки; лесопарковые зоны; места массового пребывания граждан; дворовые территории жилых домов; образовательные учреждения; объекты жилищно-коммунального хозяйства; территории, занимаемые органами местного самоуправления города Москвы, муниципальными учреждениями и другие территории города Москвы.

МОНИТОРИНГ ОБЪЕКТОВ 24/7

Техническая поддержка в реальном времени 24 часа, 7 дней в неделю. У нас свои сервера в ДЦ специально для вещания Ваших систем видеонаблюдения в Единый Центр Хранения Данных (ЕЦХД), что дает нам возможность отслеживать возникшие проблемы с оборудованием на объектах наших клиентов и реагировать на неисправность в самые короткие сроки.

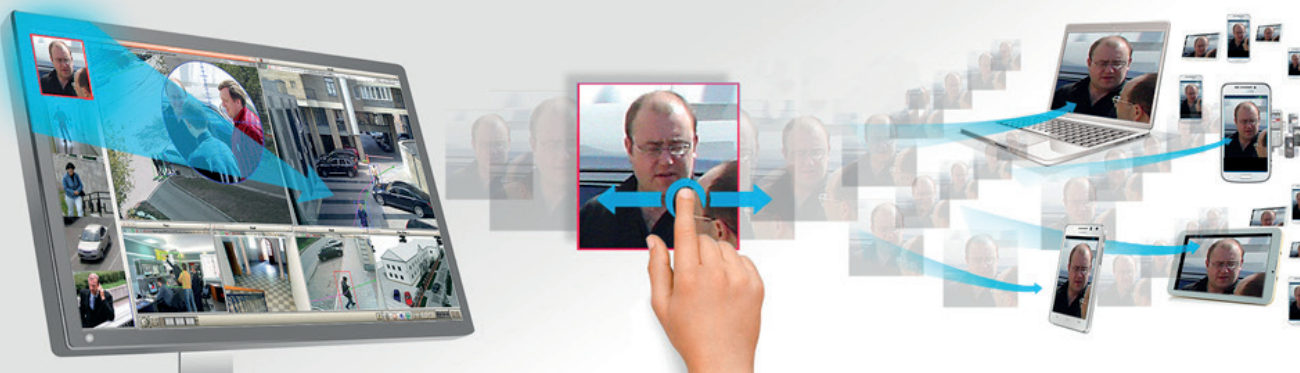


Преимущество нашей системы заключается в дополнительной аналитике, которая входит в пакет «Видеонаблюдение с подключением к ЕЦХД».



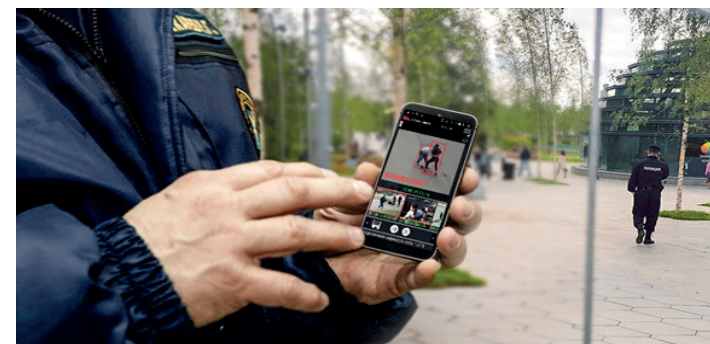
Предлагается заменить обычный просмотр записи с видеокамер на событийное видеонаблюдение, где появляется возможность акцентировать внимание оператора на новых нестандартных ситуациях.

Вся видеопоследовательность со всех камер раскладывается на очередь коротких событий («коротких данных»), передающих смысл каждого события. Эти видеоролики постоянно повторяются на экране, тем самым создавая фабулу смыслов.



Оператор сможет перенаправить запись на мобильные устройства службы обеспечения правопорядка.

Таким образом, оператор может эффективно выявлять нарушения порядка и моментально пересылать видео-факты на смартфоны или планшеты охранников, работающих на территории. Вместо долгого описания примет по средствам радиосвязи, уличный персонал получает наглядное видеоизображение нарушителей, содержащее к тому же смысл нарушения.



При этом программное обеспечение осуществляет идентификацию лиц и показывает все точки прохождения перед камерами выбранного в видеопотоке человека.



СПИСОК ПРЕДОСТАВЛЯЕМОЙ АНАЛИТИКИ



ДЕТЕКТОР СКОПЛЕНИЯ ЛЮДЕЙ (ПАРКИ, АЛЛЕИ, УЛИЦЫ)



ДЕТЕКТОР ОСТАВЛЕННЫХ ВЕЩЕЙ



ДЕТЕКТОР ДЫМА



СЧЕТЧИК ОБЪЕКТОВ



ДЕТЕКТОР СКОПЛЕНИЯ ЛЮДЕЙ (ПАРКИ, АЛЛЕИ, УЛИЦЫ)

- **Выявление скопления граждан** на открытых площадках для своевременного предупреждения случаев нарушения общественного порядка (несанкционированные митинги/ потасовки).

Основные настройки

- зона контроля
- минимальное количество людей в зоне детекции для
- временной интервал срабатывания (период нахождения заданного количества)



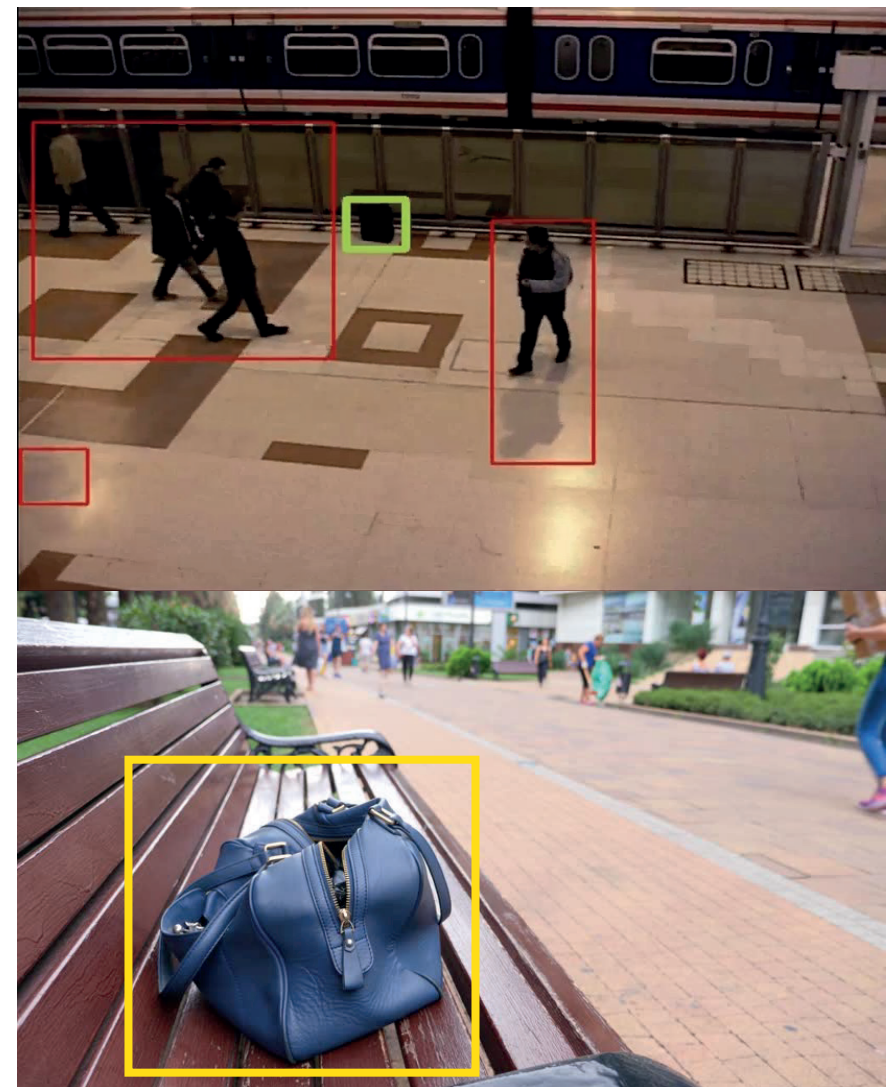


ДЕТЕКТОР ОСТАВЛЕННЫХ ВЕЩЕЙ

- Детектор оставленных вещей (обнаружение объектов, представляющих опасность для инфраструктуры и жизнедеятельности людей выявление случаев воровства)

Основные настройки

- зона контроля
- предельный размер объекта
- временной интервал срабатывания
- время нахождения оставленного предмета в зоне





ДЕТЕКТОР ДЫМА

- **Детектор дыма** (обнаружение возгораний)
Алгоритмы детектора учитывают возможные помехи в области обзора и минимизируют количество ложных срабатываний.



Под дымом понимается набор специфических изменений в сцене контролируемой зоны: наличие и характер движения во времени и пространстве, текстурные особенности.



СЧЕТЧИК ОБЪЕКТОВ

Счетчик объектов

- охрана памятников
- выявление "Купальщиков" и хождения по газонам
- детекция проникновения в зоны инженерных коммуникаций



TETA

КОНТАКТНАЯ ИНФОРМАЦИЯ



117246, г. Москва, Научный проезд, д.8, стр.7



+7(495)230-78-38



info@teta-arm.ru



Техническая поддержка:
support@teta-arm.ru

